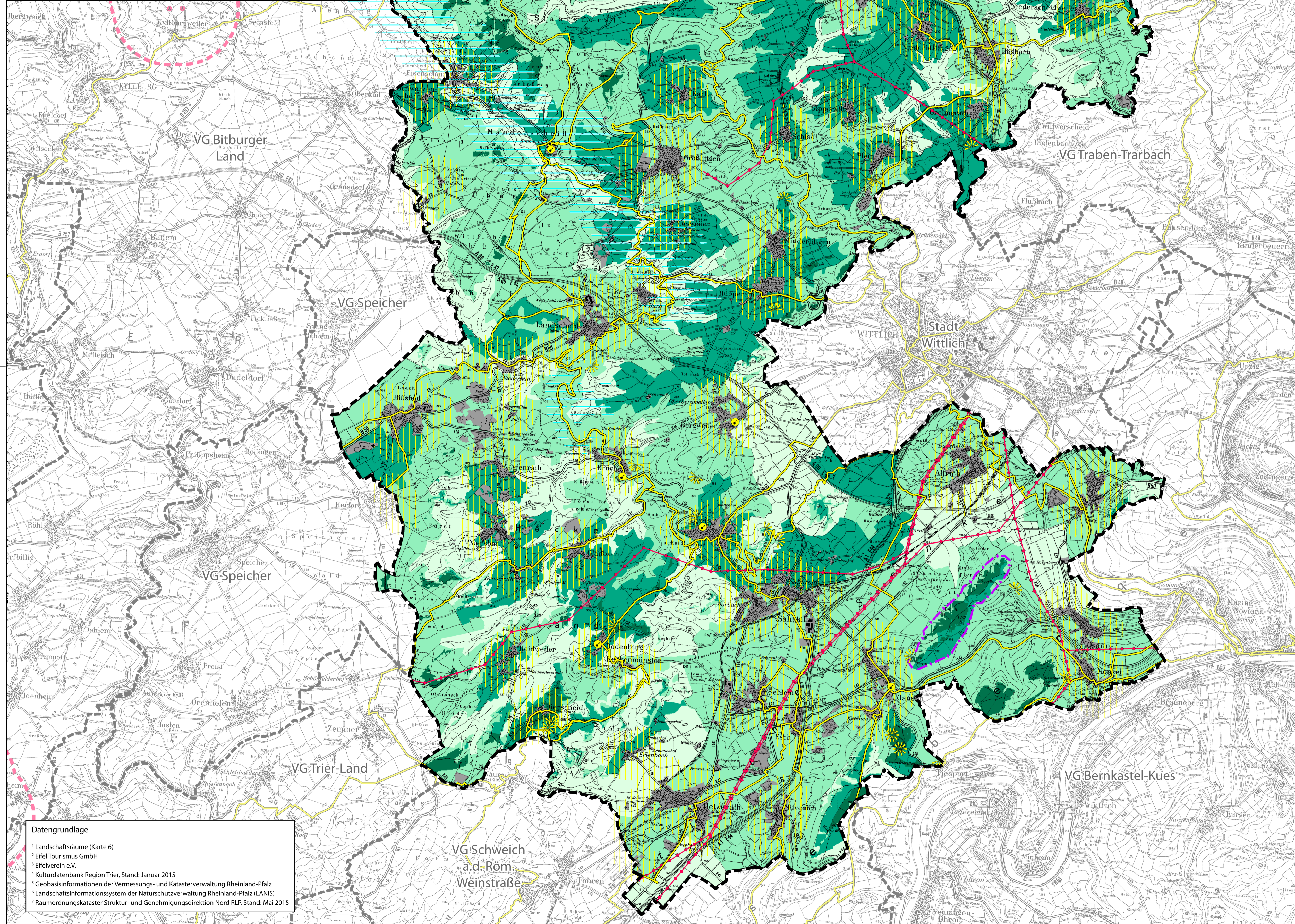


Eineisbarkeit der Landschaft im Fernbereich 1 : 150.000

- Bereiche hoher Eineisbarkeit der Landschaft (>= 30 % der maximal möglichen Sichtbeziehungen im Landschaftsraum)
- Bereiche mäßiger Eineisbarkeit der Landschaft (>= 20 bis 30 % der maximal möglichen Sichtbeziehungen im Landschaftsraum)
- Bereiche geringer Eineisbarkeit der Landschaft (< 20 % der maximal möglichen Sichtbeziehungen im Landschaftsraum)



Zustand

Empfindlichkeit des Landschaftsbildes gegenüber Windenergienutzung (ohne Vorbelastung) ¹

- markanter, zusammenhängend wahrnehmbarer Höhenrücken **Landschaftsbildprägend** ³
- Bereiche hoher Eineisbarkeit der Landschaft (>= 30% der maximal möglichen Sichtbeziehungen, ausgehend von der Salm und Sichtbeziehungen vom Kessel des Meerfelder Maars) ⁴
- sehr hoch bei mäßiger bis hoher Empfindlichkeit im Nahbereich und gleichzeitig hoher Eineisbarkeit im Fernbereich
- hoch bei geringer Empfindlichkeit im Nahbereich und gleichzeitig hoher Eineisbarkeit im Fernbereich oder bei hoher Empfindlichkeit im Nahbereich und gleichzeitig geringer bis mäßiger Eineisbarkeit im Fernbereich
- mäßig bei mäßiger Empfindlichkeit im Nahbereich und gleichzeitig geringer bis mäßiger Eineisbarkeit im Fernbereich oder bei geringer Empfindlichkeit im Nahbereich und gleichzeitig mäßiger Eineisbarkeit im Fernbereich
- gering bei geringer Empfindlichkeit im Nahbereich und gleichzeitig geringer Eineisbarkeit im Fernbereich
- Siedlungsbereiche ⁵ (Wohnbauflächen, gemischte Bauflächen, Gewerbe- und Industriegebiete, Abbauflächen, etc.) - keine gesonderte Bewertung

Entwicklungsziel

- Erhalt als zusammenhängend wahrnehmbarer Höhenrücken, Rückbau störender Bauten
- Ausschluss von Windenergieanlagen in nicht bereits durch Windparks vorbelasteten Räumen / Reduzierung bestehender Belastungen (z.B. Repowering bestehender Anlagen)
- Weitestgehend Freihalten von Windenergieanlagen, insb. in nicht bereits durch Windparks vorbelasteten Räumen / Reduzierung bestehender Belastungen (z.B. Repowering bestehender Anlagen)
- Reduzierung bestehender Belastungen (z.B. Repowering bestehender Anlagen), in vorbelasteten Bereichen geeigneter Suchraum für Windparkstandorte
- geeigneter Suchraum für Windparkstandorte

Bedeutende Konzentrationsbereiche und Elemente der Erholungsnutzung

- |||| Naherholungsbereich der Siedlungen
- bedeutende regionale und überregionale Rad- und Wanderwege ^{2,3}
- ☀ bedeutender Aussichtspunkt ³ (Rundumsicht/Ausblick mit Richtung)
- bedeutendes, ortsbildprägendes Kulturgut ⁴
- Camping / Feriendorf ³
- ★ sonstige, bedeutende Erholungseinrichtung ⁴

Freihalten von Windenergieanlagen, geeigneter Suchraum für Kompensationsmaßnahmen für das Schutzgut Landschaftsbild (im Offenland)

Freihalten der bedeutenden Aussichten entlang der Wege von WEA, in geschlossenen Waldbeständen Einhalten eines Abstandes der WEA zum Weg von 200m

Freihalten der Sichtachsen / Sichtbereiche vor zusätzlichen Landschaftsbildbelastungen, WEA vorrangig in vorbelasteten / weniger einsehbaren Bereichen des jeweiligen Sichtfeldes

Freihalten der Sichtachsen von / auf das Kulturgut von WEA

Vermeidung der Beeinträchtigung des direkten Umfeldes der Erholungseinrichtungen durch Lärm / Bewegungsunruhe von WEA

Belastungen

- vorhandene Windenergieanlagen (Mai 2015) mit Bereich starker Vorbelastung des Landschaftsbildes (10-fache Anlagenhöhe) ²
- Hochspannungs-Freileitung mit Maststandort ¹

neue WEA vorrangig in bereits vorbelasteten Bereichen, Reduzierung bestehender Belastungen (z.B. Repowering bestehender Anlagen)

Einbindung in die Landschaft, Bündelung von Netzinfrastruktur zur Reduzierung der Belastung

Sonstige Darstellungen

- - - Verbandsgemeindengrenze ⁵

Datengrundlage

- Landschaftsräume (Karte 6)
- Eifel Tourismus GmbH
- Eifelverein e.V.
- Kulturdatabank Region Trier, Stand: Januar 2015
- Geobasisinformationen der Vermessungs- und Katasterverwaltung Rheinland-Pfalz
- Landschaftsinformationssystem der Naturschutzverwaltung Rheinland-Pfalz (LANIS)
- Raumordnungskaster Struktur- und Genehmigungsdirektion Nord RLP, Stand: Mai 2015

Auftraggeber: **Verbandsgemeinde Wittlich-Land**

Projekt: **Teilfortschreibung Landschaftsplanung "Windenergie"**

Karte 4: **Landschaftsbild Zustand und Entwicklungsziele**

Maßstab: 1:50.000 | Datum: Juni 2016 | Bearbeitung: J.Heck ArcGIS 10.4 | Projekt-Nr. 1228

BGH PLAN
 UMWELTPLANUNG UND
 LANDSCHAFTSARCHITEKTUR gmbh

D-54290 TRIER
 POSTHOF AM KORNMARCK
 FLEISCHSTRASSE 56-60
 FON +49 651/145 46-0
 FAX +49 651/145 46-26
 MAIL@BGHPLAN.COM
 BGHPLAN.COM