

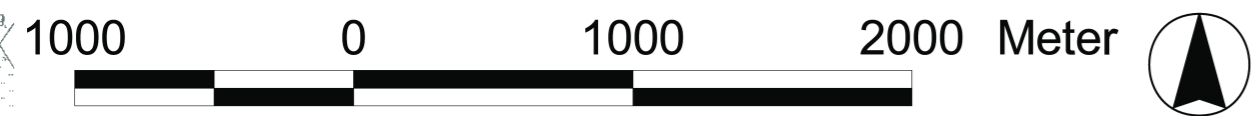
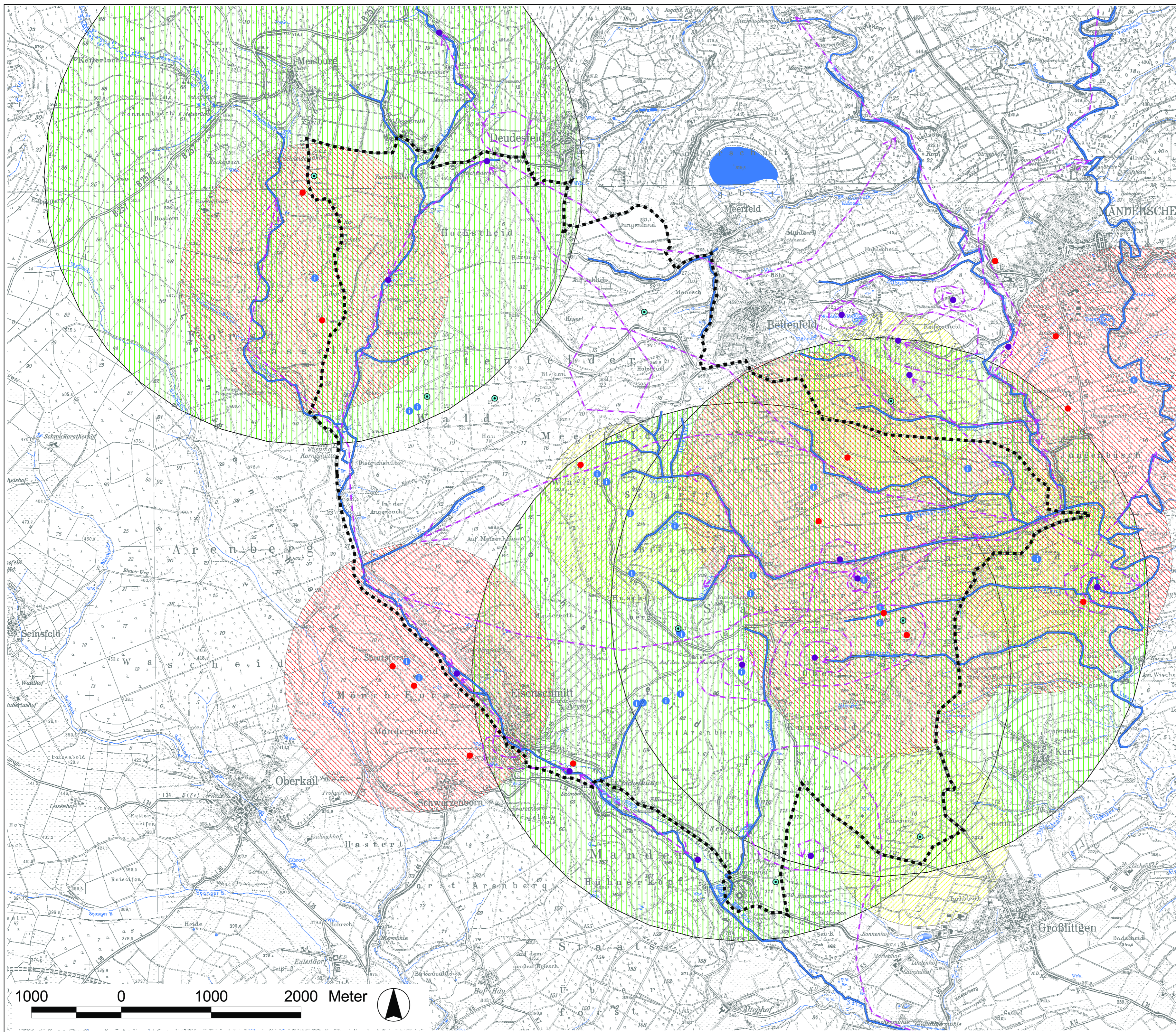
Legende Faunagutachten Bettenfeld Bestandsplan ausgewählte Brutvögel

- Grenze Untersuchungsgebiet
- Sichtbeobachtungen Schwarzstorch
- Beobachtete Revierflüge Schwarzstorch
- Wichtige Nahrungsgewässer Schwarzstorch
- Sichtbeobachtungen / Revierflüge Rotmilan

- Vogelreviere/Horste
- Geschützte Lebensstätte / Horste
 - Beobachtetes Revierzentrum

Abstandsempfehlungen des MfUVLF Mainz (2012)
zu geschützten Lebensstätten/Horsten

- 3000 Meter - Schwarzstorch
- 1500 Meter - Rotmilan
- 1000 Meter - Wespenbussard, Uhu, Baumfalke



Faunagutachten Bettenfeld Bestandskarte Brutvögel

Karte 1
Bestandskarte ausgewählte Brutvögel

Datum: 06.08.2013
 Bearbeitung: Tb
 Maßstab = 1:20.000
 Plan-Nr. K1
 Plangröße: DIN A1
 Projektnr.: Bettenfeld_02/2012


 Büro für Umweltplanung
 Im Rossbüsch 9
 53489 Sinzig-Koisdorf
 Tel. 02642 991151
 Fax 02642 991152
 tbrotz@t-online.de